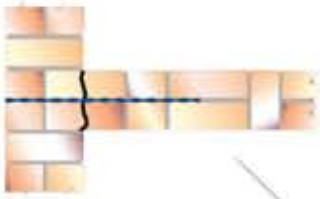


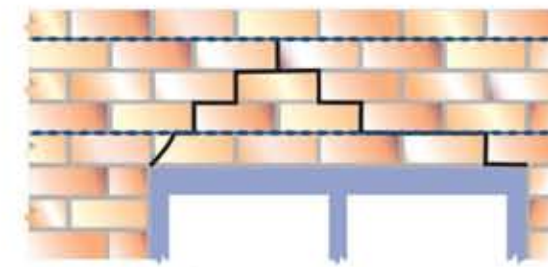
Opnieuw verbinden van samenkomende muurdelen



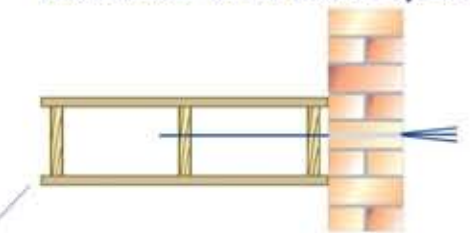
Verbinden van gescheurd metselwerk d.m.v. renovatiespouwankers



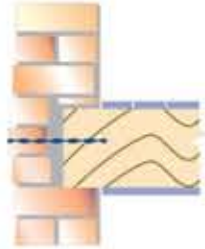
Latei herstel d.m.v dubbele wapening



Fixeren uitbuigend metselwerk aan vloerbalken d.m.v. Bowtie systeem



Fixeren uitbuigend metselwerk aan kopse kant vloerbalken d.m.v. spouwankers



Fixeren losse muurdelen d.m.v. renovatiespouwankers



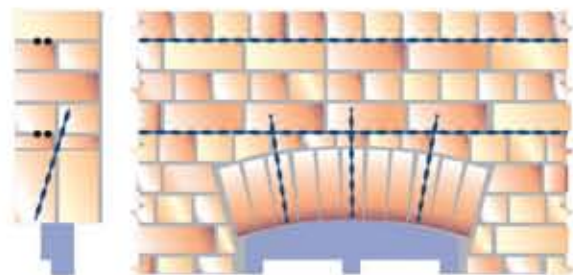
Opnieuw verbinden binnenmuur met buitenmuur van



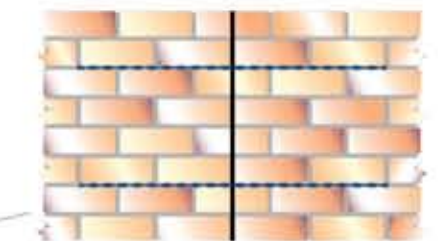
Fixeren losse muurdelen d.m.v. toepassing renovatiespouwankers i.c.m. ankermortel



Vastzetten baksteen lateien/rollagen



Scheurherstel d.m.v wapening



Constructief versterken d.m.v toepassen dubbele wapening



Repareren van scheuren op hoeken en naast openingen

